

物件概要書

物件	若木台1丁目 土地
所在地	(住居表示) 福岡県福津市若木台1丁目4番地の5
	(地番) 福岡県福津市若木台1丁目4番5
価格	17,900,000円 (約26.02万円/坪)
交通	JR鹿児島本線「東福間」駅 徒歩約3分

土地	地目	宅地		
	地積	公簿 227.43㎡ (約68.79坪)		
	所有形態	所有権		
	接道	北東側公道 幅員約4.7mに約13.3m接道 (若木台団地17号線)		
	現況	古家有り		
建物	種類	居宅		
	構造	木造セメント瓦葺2階建		
	築年月	昭和56年1月23日 ※平成1年3月1日・平成8年1月15日増築		
	延床面積	公簿 123.37㎡ (約37.31坪) ※1階：70.38㎡・2階：52.99㎡		
	間取			
	現況	空家		
制限	都市計画	市街化区域	用途地域	第1種低層住居専用地域
	建ぺい率	40%	容積率	60%
	他制限	建築基準法第22条の規定に基づく区域・外壁後退制限距離 (1.5m)		
		敷地面積最低限度 (165㎡) ・高さ制限 (10m)		
施設	飲用水	公営水道	電気	九州電力
	汚水・雑排水	公共下水	ガス	集中PG
その他	学区区：神興東小学校・福間東中学校			
	引渡し条件：現況有姿渡し・契約不適合責任免責			
	引渡し時期：相談			

※万一売却済みの場合は、ご了承下さい。

《専属専任》

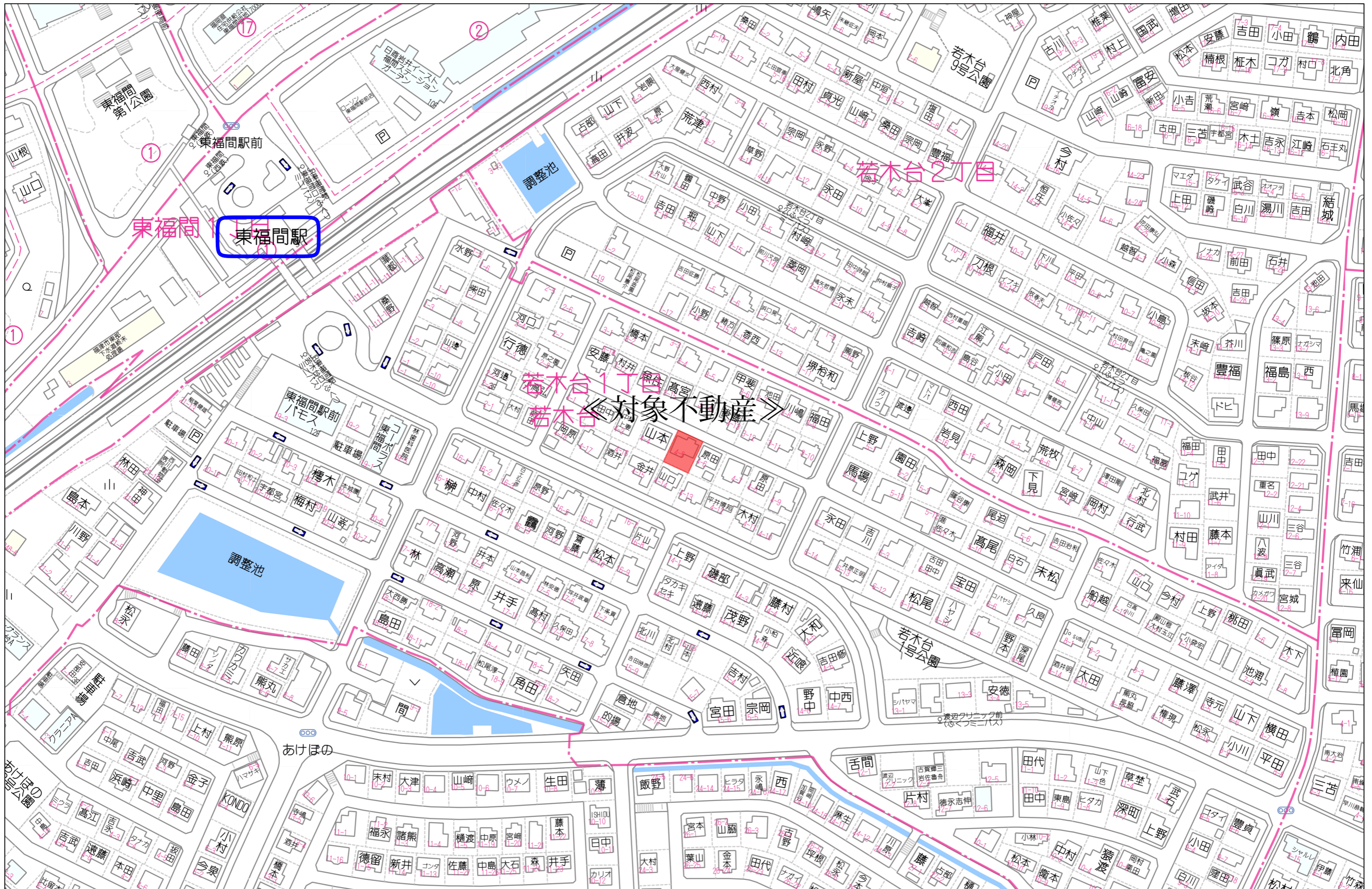
※物件概要書の内容と現況に相違がある場合は現況優先とします。

株式会社
First Life ファーストライフ

〒810-0041 福岡市中央区大名2丁目9番29号

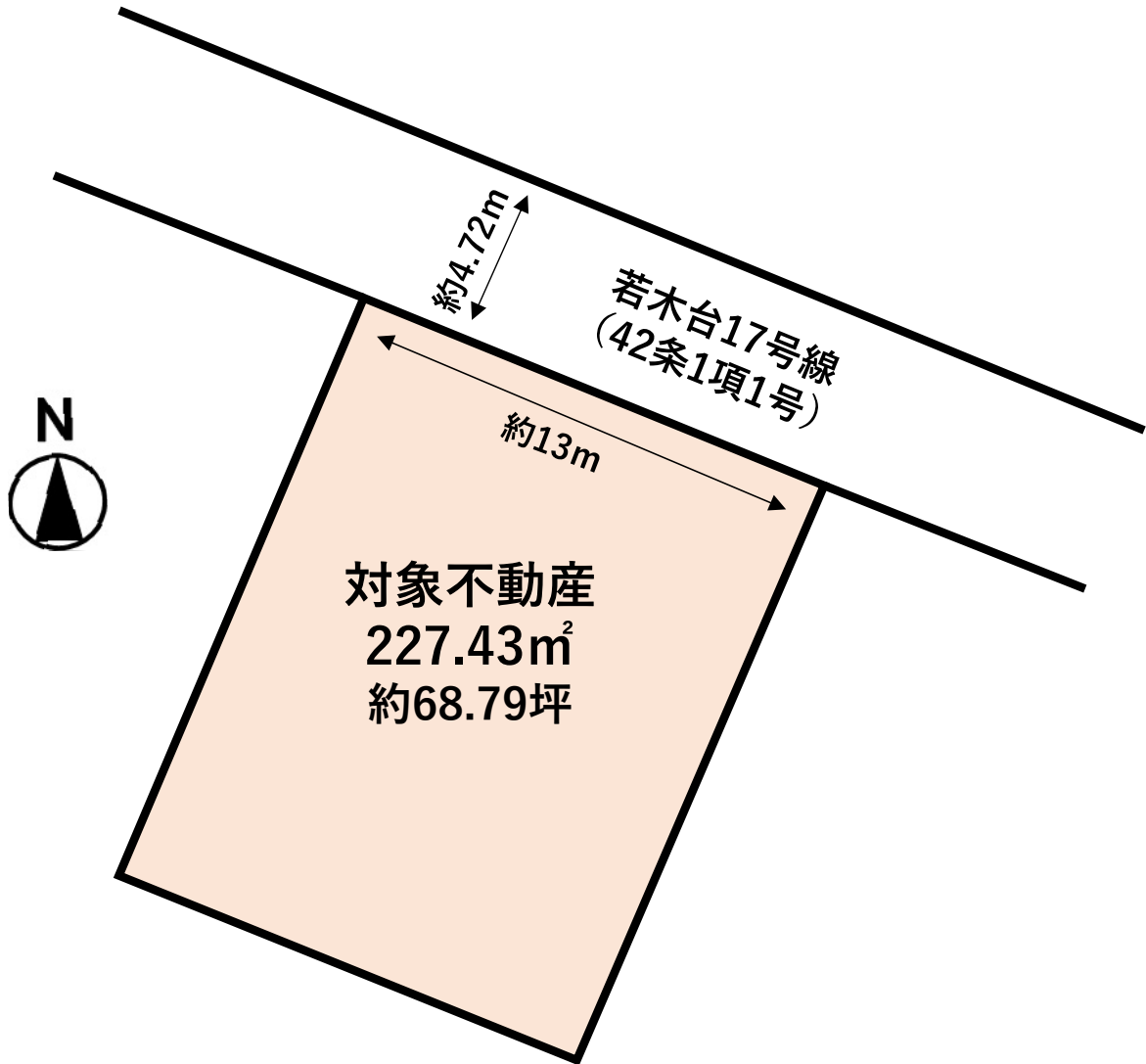
TEL:092-718-2424 FAX:092-718-2425

福岡県知事(3)16595号



80m

1:1622



155.8.26 (2/3)

217663

別紙

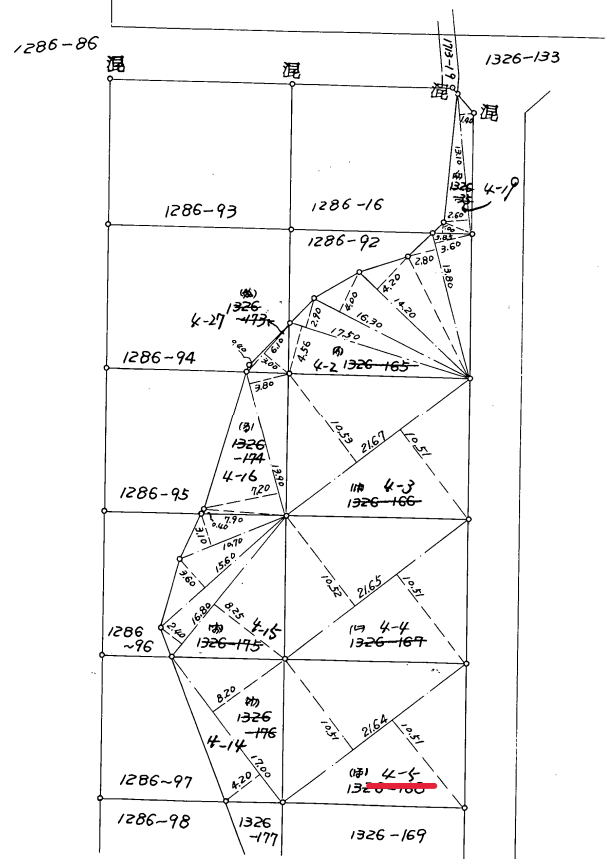
4-19
4-2
3
4-27
-16
-15
4-14 (2)

地番 1326-165 1926-172
1326-168 1926-176 (1/2) 地積測量図

土地の所在 宗像郡福間町大字津丸字魚尾団
福津市 若木台一丁目

地番	求積表		答
	底辺	高さ	
1326 ~35 4-19	13.10	1.40	18.340
	13.10	2.60	34.060
	3.85	1.00	3.850
	合計		56.250
	二除		28.125
1326 -165 4-2	13.80	3.60	49.680
	13.80	2.80	38.640
	14.20	4.20	59.640
	16.30	4.00	65.200
	17.50	2.90	50.750
	合計		243.710
	二除		121.855
1326 -166 4-3	21.67	10.53	228.1851
	21.67	10.51	227.7517
	合計		455.9368
	二除		227.9684
1326 -167 4-4	21.65	10.52	227.7580
	21.65	10.51	227.5415
	合計		455.2995
	二除		227.64975
1326 -168 4-5	21.64	10.51	227.4364
	21.64	10.51	227.4364
	合計		454.8728
	二除		227.4364
1326 -173 4-27	6.10	3.00	18.3000
	6.10	0.40	2.4400
	合計		20.7400
	二除		10.3700
1326 -174 4-16	13.90	3.80	52.820
	13.90	7.20	100.080
	合計		152.900
	二除		76.450
1326 -175 4-15	10.70	3.10	33.170
	15.60	3.60	56.160
	16.80	2.40	40.320
	16.80	8.25	138.600
	合計		268.250
	二除		134.125
1326 -176 4-14	17.00	8.20	139.400
	17.00	4.20	71.400
	合計		210.800
	二除		105.400

記号	種類
石	石杭
混	コンクリート杭
鉄	鉄杭
特	合成樹脂杭
木	木杭
鋌	鋌
構	構造物



作製者 宗像郡福間町本町4010 土地家屋調査士 篠崎善則 (昭和55年8月23日作製)

申請人 東急不動産株式会社 支配人 川口平

縮尺 1/500

(福岡県土地家屋調査士会)



規制内容		
分類	項目	内容
都市計画区域	都市計画の種類	福岡広域都市計画区域
区域区分	都市計画区域の区分	市街化区域
地域地区	用途地域(名称)	第1種低層住居専用地域
	用途地域(容積率)	60
	用途地域(建ぺい率)	40
	用途地域(外壁後制限距離)	1.5m
	用途地域(敷地面積最低限度)	165m ²
	用途地域(高さの限度)	10m
	特定用途制限地域	-
都市施設	高度地区	-
	準防火地区	-
	都市計画道路	-
市街地開発事業	都市計画公園	-
	その他の都市計画施設	-
市街地開発事業	土地区画整理事業	-
地区計画等	地区計画	-

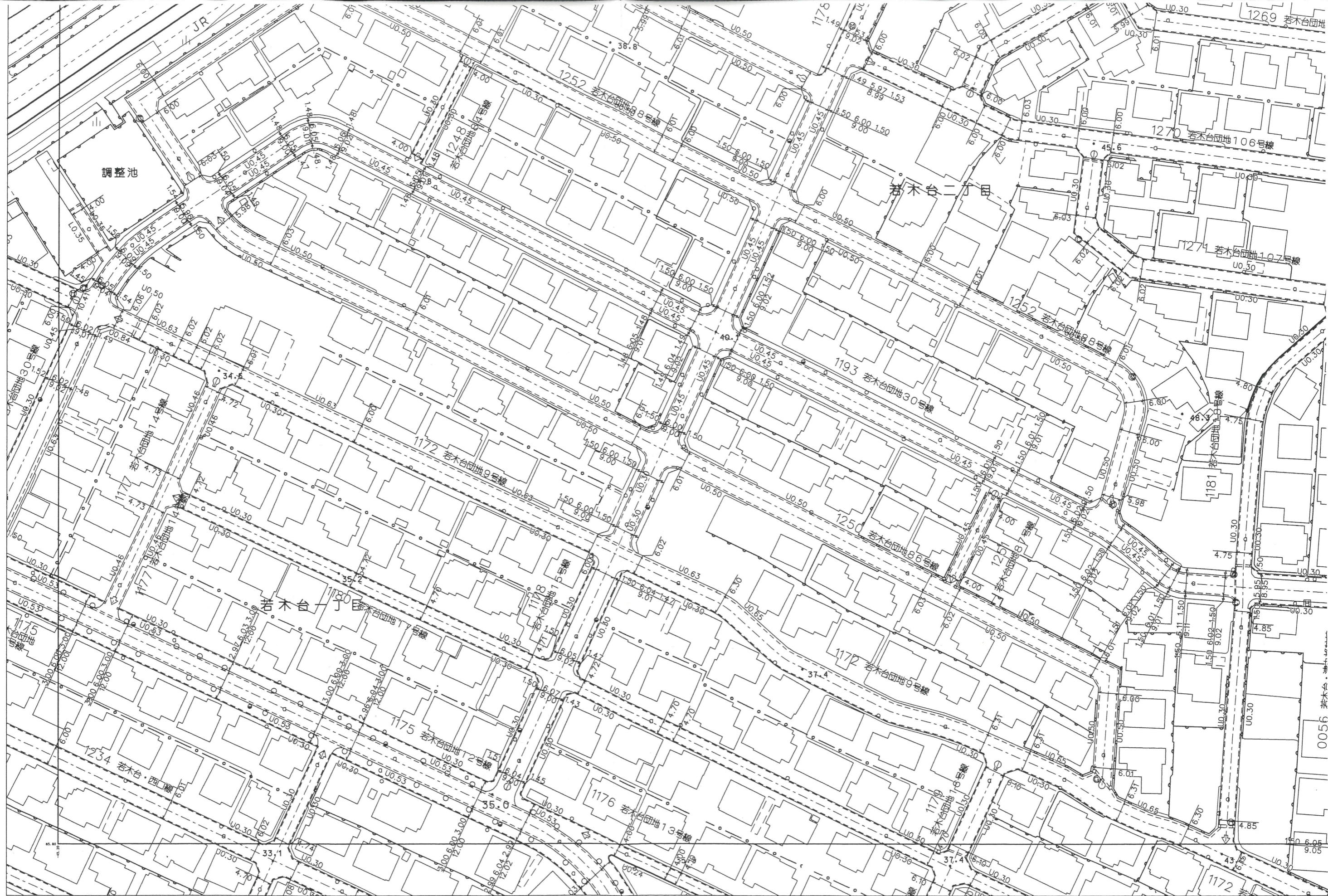
※この地図は、福津市の都市計画の概要を表示したもので、その内容を保存・証明するものではありません。参考図としてご利用ください。

※この地図には、福津市以外の市町村も表示していますが、地理的、都市的なつながりから参考として表示しているもので、福津市以外の市町村の都市計画をお調べの場合は、各々の市町村に直接お問い合わせください。

※地図は精度上誤差を含んでおります。権利や義務の発生するもの、取引の資料となるもの等、重要な情報は必ず都市計画課の相談窓口でご確認ください。

※都市計画情報は、令和6年3月現在のものです。

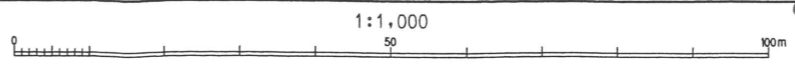
※左記の表の規制内容は、図中の十字の都市計画決定などの内容を示しています。



修正 平成 10 年 3 月

産 業 系 第 II 系

「平面図内数値は、世界測地系による」
 「高さの数値は、2000年度水準による」
 「面積の数値は、メートル表示」



この写真は原本と相違ない事を証明する

令和 6 年 4 月 1 日

都市整備部長 長野 健二



計画制作業社

